

## Guida montaggio sensori di parcheggio PROXEL su Renault Clio 4

Per prima cosa bisogna smontare il paraurti.

Apriamo il bagagliaio e rimuoviamo i fanali.

Per fare ciò togliamo le viti che nella foto sono cerchiare e dopodiché lo sfiliamo verso l'esterno.



Rimuoviamo il profilo nero seguendo l'indicazione della freccia

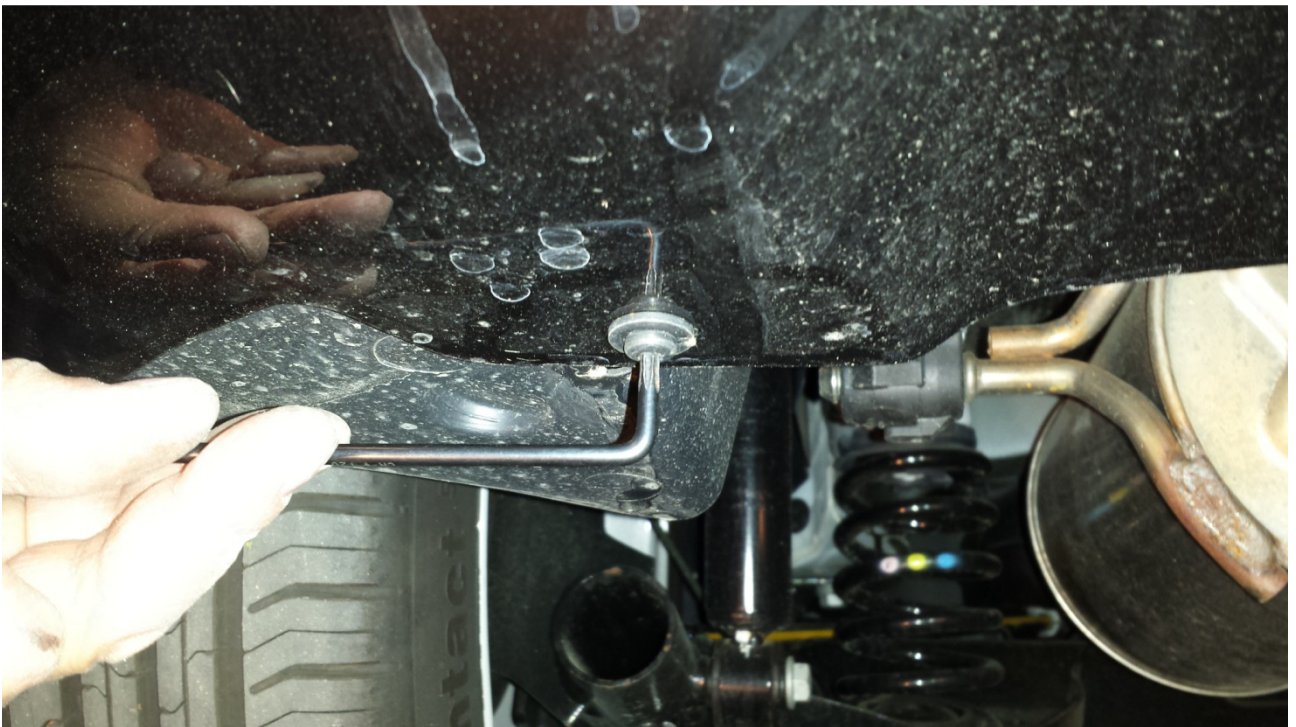


Togliamo la vite.



(Ripetere l'operazione sull'altro lato.)

svitiamo le viti che sono sotto il paraurti.

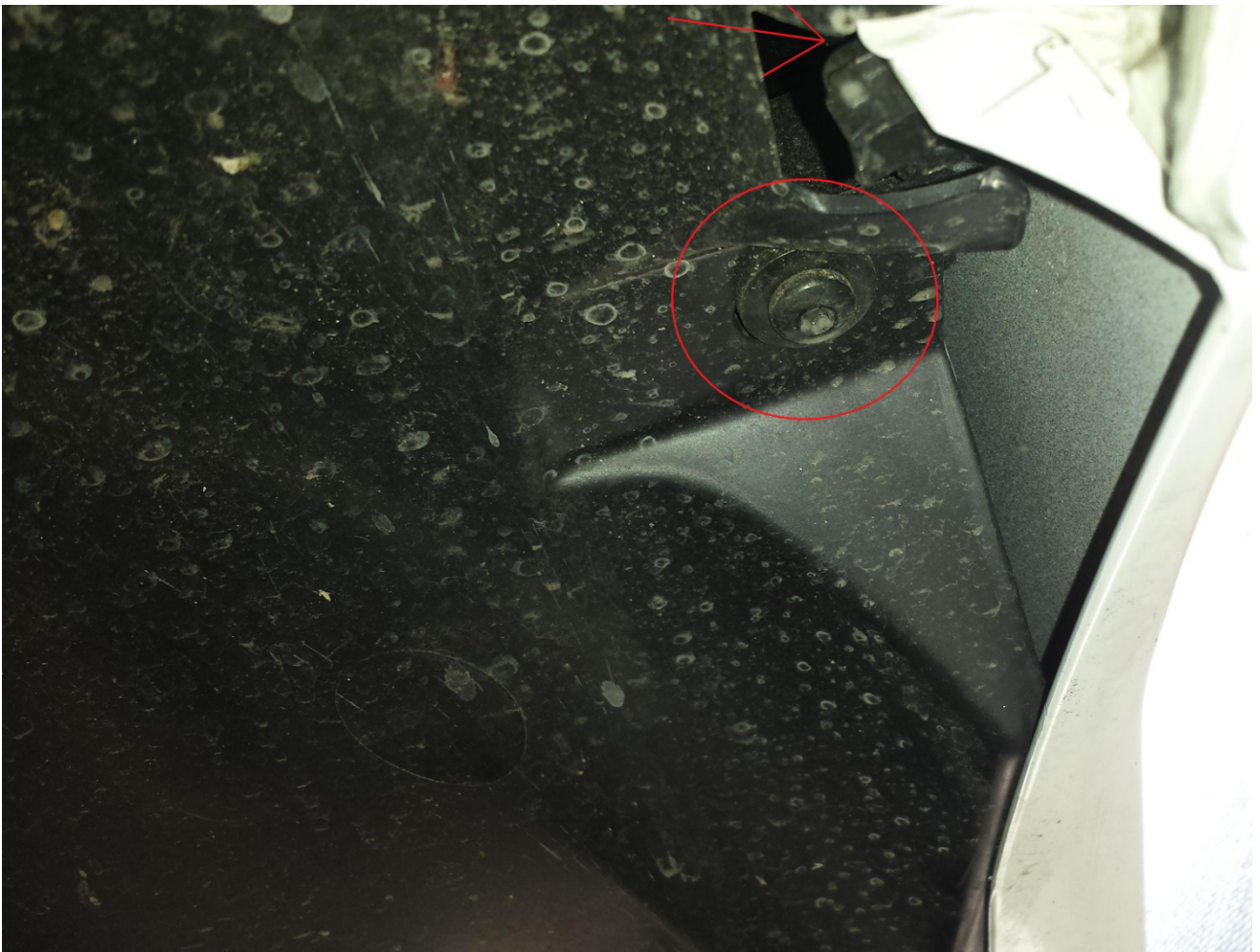


(Stessa operazione dall'altro lato.)

E poi quella centrale.



Adesso nel passaruota da entrambi i lati togliamo in sequenza la vite cerchiata e poi quella della freccia.



Fatto questo togliamo il tappo della battuta del portellone.



A questo punto disimpegnamo il paraurti facendo molta attenzione e tiriamolo via staccando le connessioni



Appoggiamolo su un piano sicuro e puliamolo per bene all'interno.



Adesso possiamo applicare la banda magnetica come in foto





Tagliare l'altra estremità della banda più o meno al segno rosso



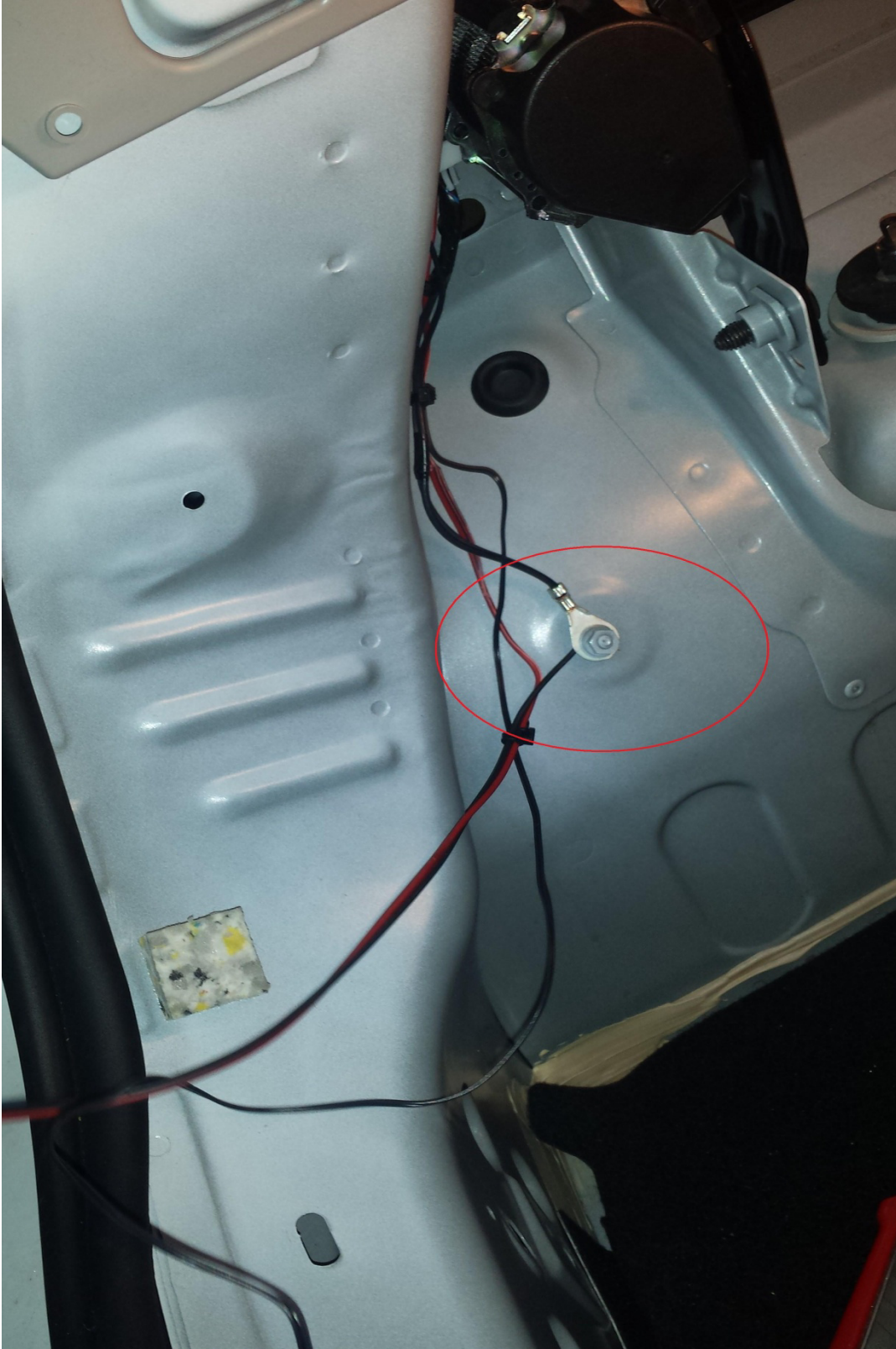
Se volete potete passare una o due mani di antirombo sulla banda magnetica in modo da assicurarla per bene al paraurti e per proteggere la stessa banda magnetica da eventuali intemperie, sporcizia ecc. (lo l'ho fatto).

## Connessione elettrica

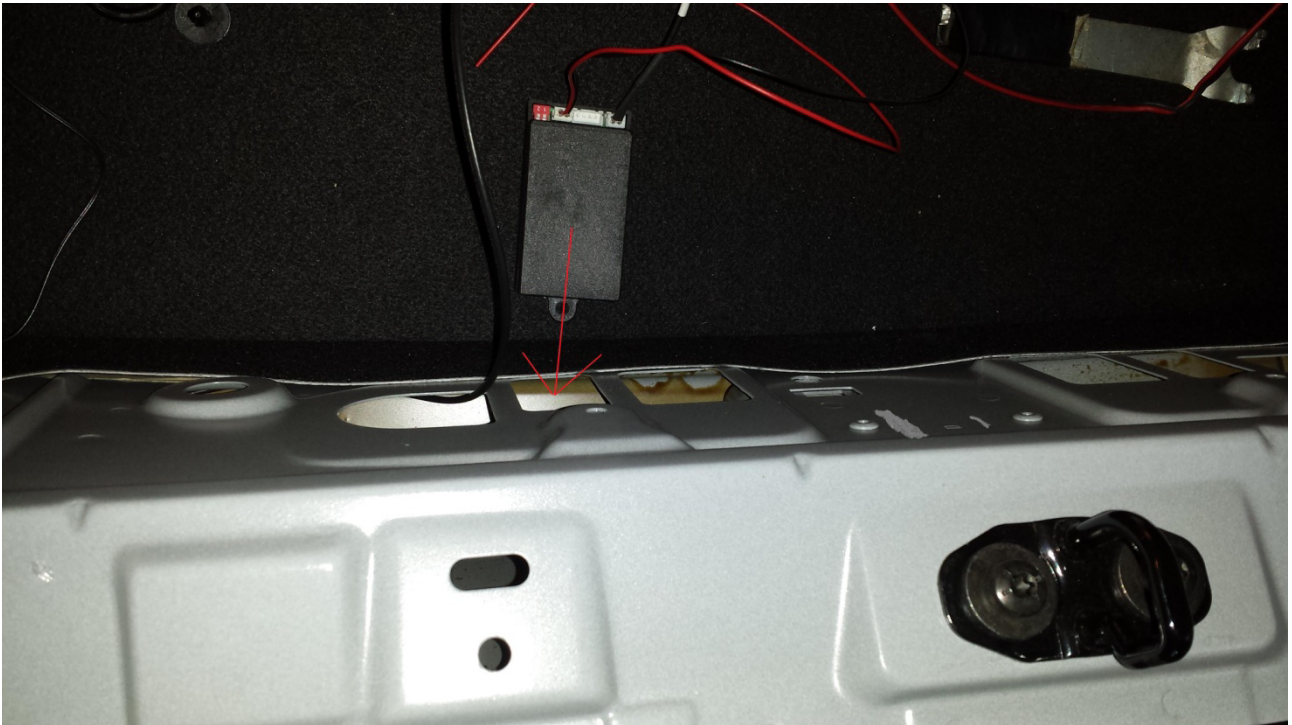
Dobbiamo collegare il positivo al +12v della retromarcia per fare questo munitevi di un tester e individuate il filo che si trova fra questi in foto. Sistemate anche il cicalino.



Infine collegate il negativo sulla connessione in foto.



Sistematicamente la centralina in quel vano fissandola usando delle fascette. Collegate le connessioni del cavo RF, del cicalino e dell'alimentazione



Rimontate tutto e godetevi i vostri sensori di parcheggio.



Realizzata da Antonio I. e Salvatore N.

**Guida solo a scopo dimostrativo, declino ogni responsabilità per danni o incidenti dovuti alla modifica trattata in questa guida.**