

Installazione sensore di parcheggio elettromagnetico posteriore Proxel

su

Audi A4 avant b8 8k

Occorrente

Cacciavite torx, chiave a tubo da 10, pinza, due ruba corrente, nastro da elettricista e ovviamente il sensore di parcheggio elettromagnetico Proxel EPS-DUAL 2.0.

Importante: all'atto dell'ordine, specificare che il sensore dovrà essere installato su un'Audi A4 avant b8 8k, per la quale è richiesto un sensore antenna rigido specifico per il paraurti di tale auto, che vi verrà spedito – di norma – senza ulteriori costi aggiuntivi.



Smontaggio paraurti posteriore

Svitare le tre viti torx presenti su entrambi i passaruote posteriori, poste nelle immediate vicinanze del paraurti.



Svitare le tre viti torx presenti sotto il paraurti e togliere lo stop in plastica lato passeggero, in quest'ultimo caso facendo leva con un oggetto appropriato (ad esempio un cacciavite) per sollevare il fermo dello stop, prima di tirare lo stop con le pinze.



1) Togliere entrambe le paratie laterali di accesso ai gruppi ottici posteriori.

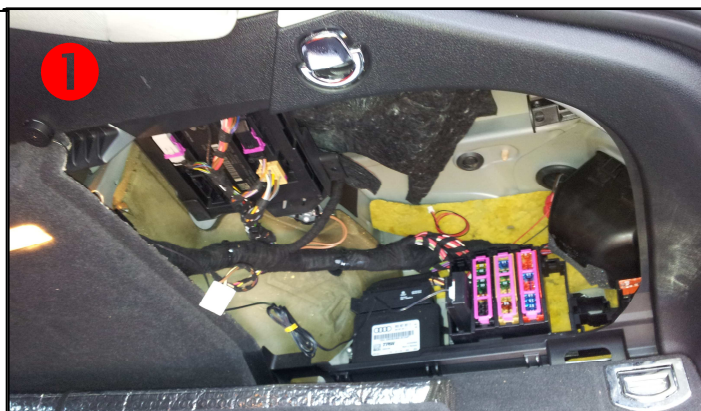
2) Provvedere allo smontaggio di questi ultimi, svitando il relativo perno nero.

3) Togliere i tappi in gomma che consentono di accedere ai dadi di bloccaggio del paraurti. Svitare tali dadi utilizzando la chiave a tubo da 10.

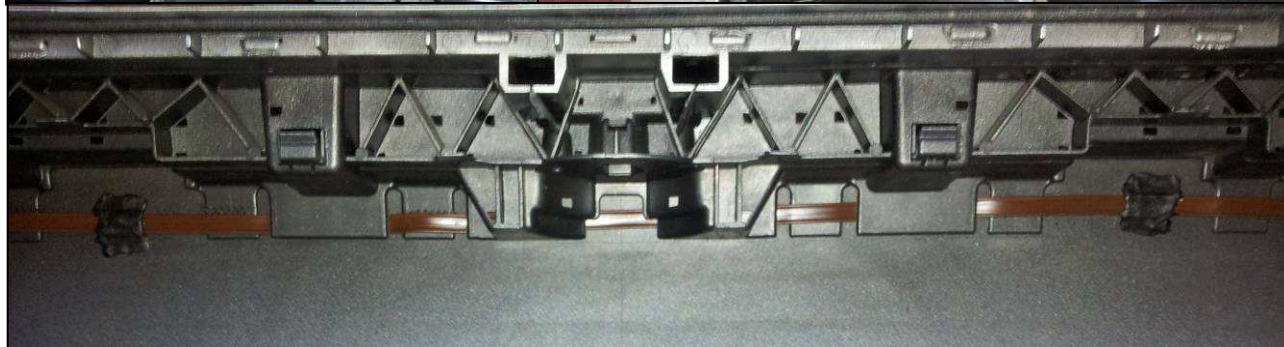
4) Togliere i gruppi ottici tirandoli nel senso indicato in figura.

5) Sfilare il perno indicato in figura presente nell'alloggiamento del gruppo ottico tra la carrozzeria e il paraurti.

A questo punto è possibile sfilare il paraurti (nella figura sottostante è mostrato il particolare del perno principale di fissaggio del paraurti).



Installare il sensore
(nastro marrone)
all'interno del paraurti
nella posizione e
secondo la modalità
indicate in figura



Installazione centralina Proxel e collegamento cicalino e cavo RF

Sul gruppo ottico di destra, individuare il cavo di massa e il positivo della lampada della retromarcia. Di norma il cavo di massa è il cavo marrone (cavo 1), mentre il positivo della retromarcia è il cavo nero-bianco (cavo 3). Con i rubacorrente, collegate il cavo nero di alimentazione della centralina al cavo di massa e il cavo rosso al positivo della retromarcia.

Quindi installare il cicalino appena fuori la paratia di accesso al gruppo ottico di destra e collegare il relativo cavo alla centralina.

Collegare il cavo RF alla centralina e portare l'altra estremità all'esterno della carrozzeria, utilizzando allo scopo il foro di passaggio dei cavi del gruppo ottico di destra.

Collegare, infine, il cavo RF all'estremità del sensore elettromagnetico preventivamente installato sul paraurti e provvedere al montaggio di quest'ultimo.

